



MUSEE  
D'HISTOIRE  
ET D'ART  
DE BORMES



# LES ŒUVRES EXPOSÉES

## "Le réel plus l'impossible"

Clin d'œil au créateur et peintre  
Emmanuel-Charles Bénézit

22 octobre 2022 - 05 novembre 2023





# UN OEUIL SUR L'ARTISTE



Petite fille devant la fenêtre

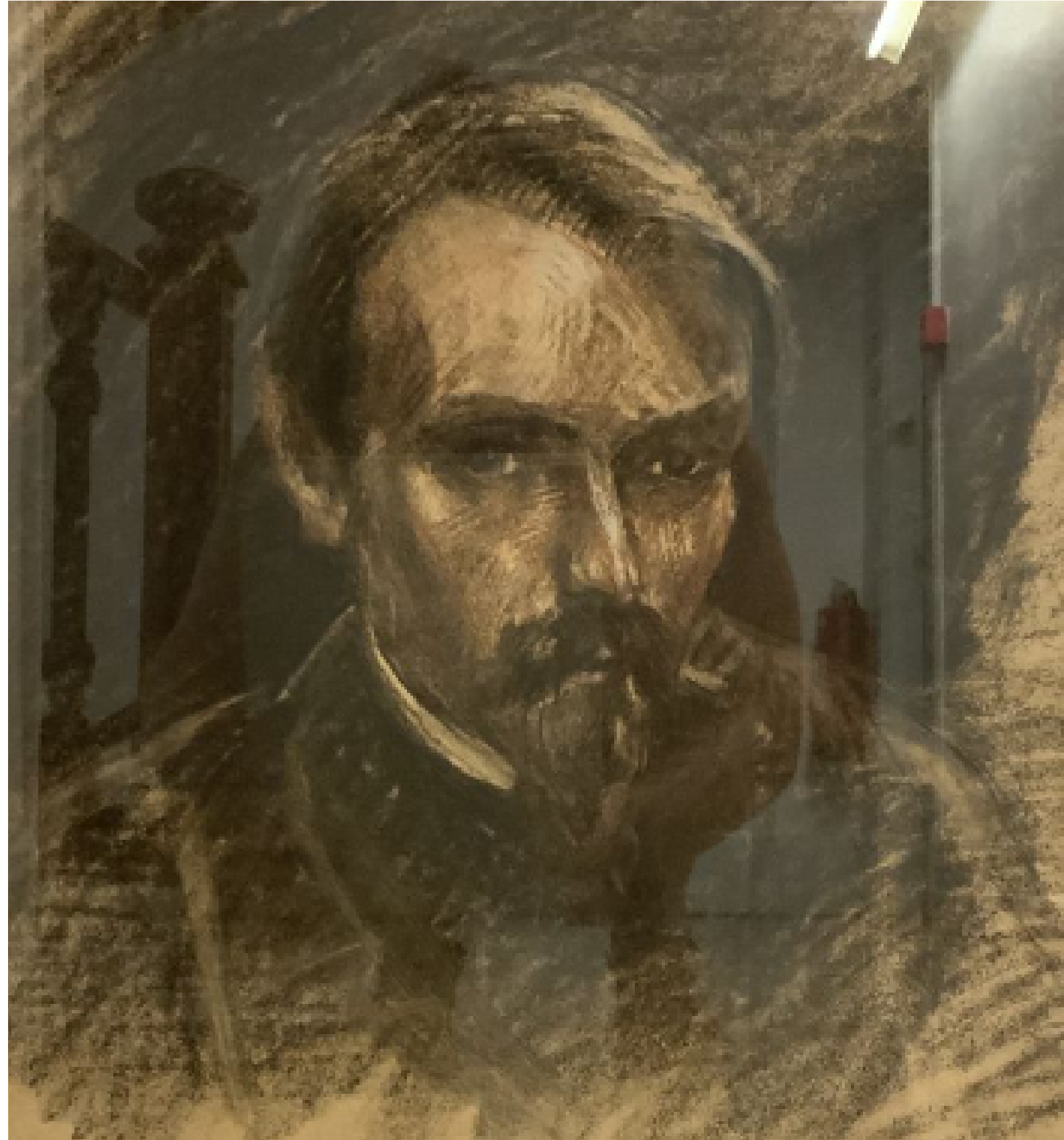
**BENEZIT Emmanuel-Charles, 1916**

Collection Privée

Avec le soutien de l'Association des Amis de Bénézit



# UN OEUIL SUR L'ARTISTE



**Autoportrait à 25 ans**

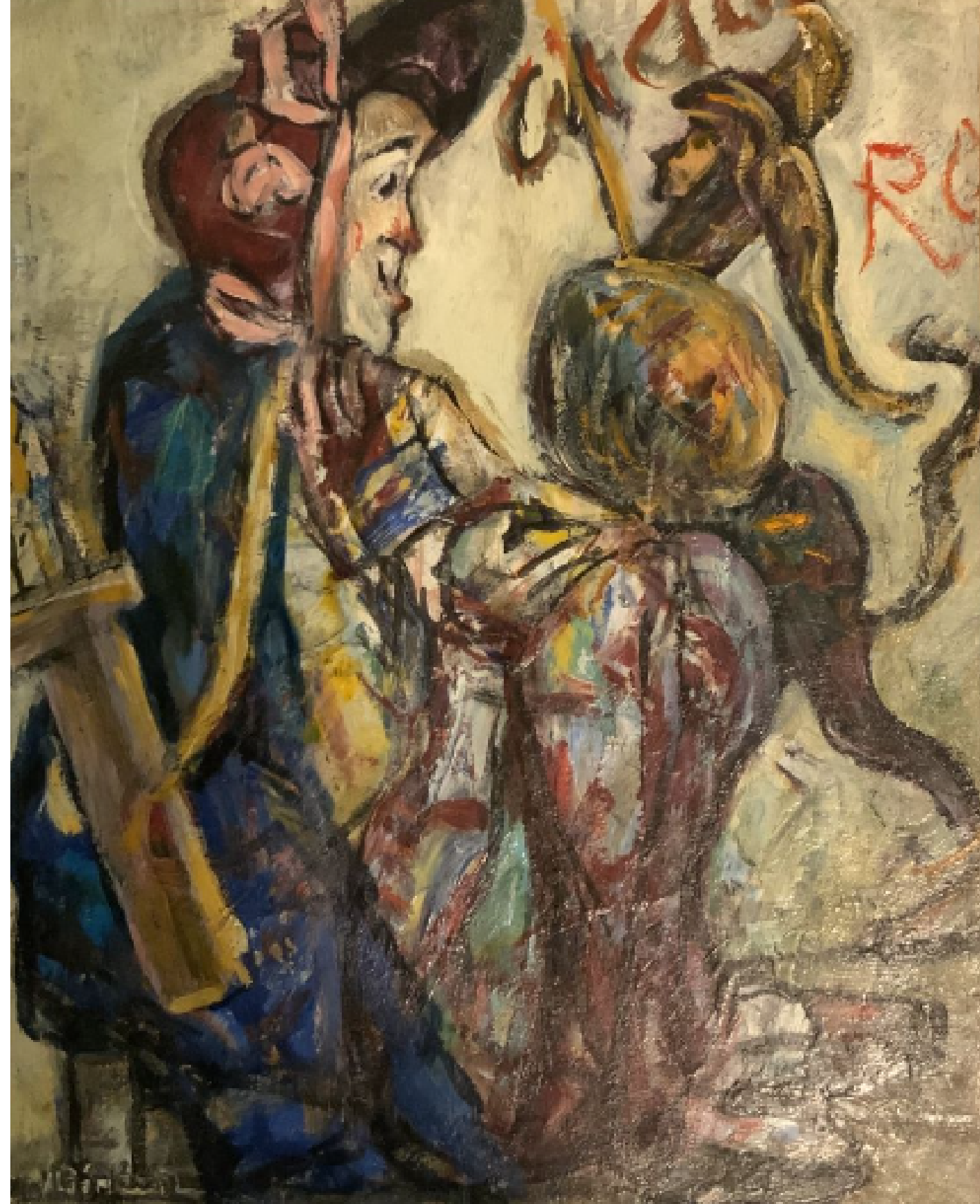
**BENEZIT Emmanuel-Charles, 1912**

Collection Privée

Avec le soutien de l'Association des Amis de Bénézit



# UN OEUIL SUR L'ARTISTE



Personnage de Théâtre

**BENEZIT Emmanuel-Charles, 1950**

Collection Privée

Avec le soutien de l'Association des Amis de Bénézit



# UN OEUIL SUR L'ARTISTE



Les petites filles en rose

BENEZIT Emmanuel-Charles, 1924

Collection Privée

Avec le soutien de l'Association des Amis de Bénézit



# UN OEUIL SUR L'ARTISTE

L'atelier d'intérieur

BENEZIT Emmanuel-Charles, 1924

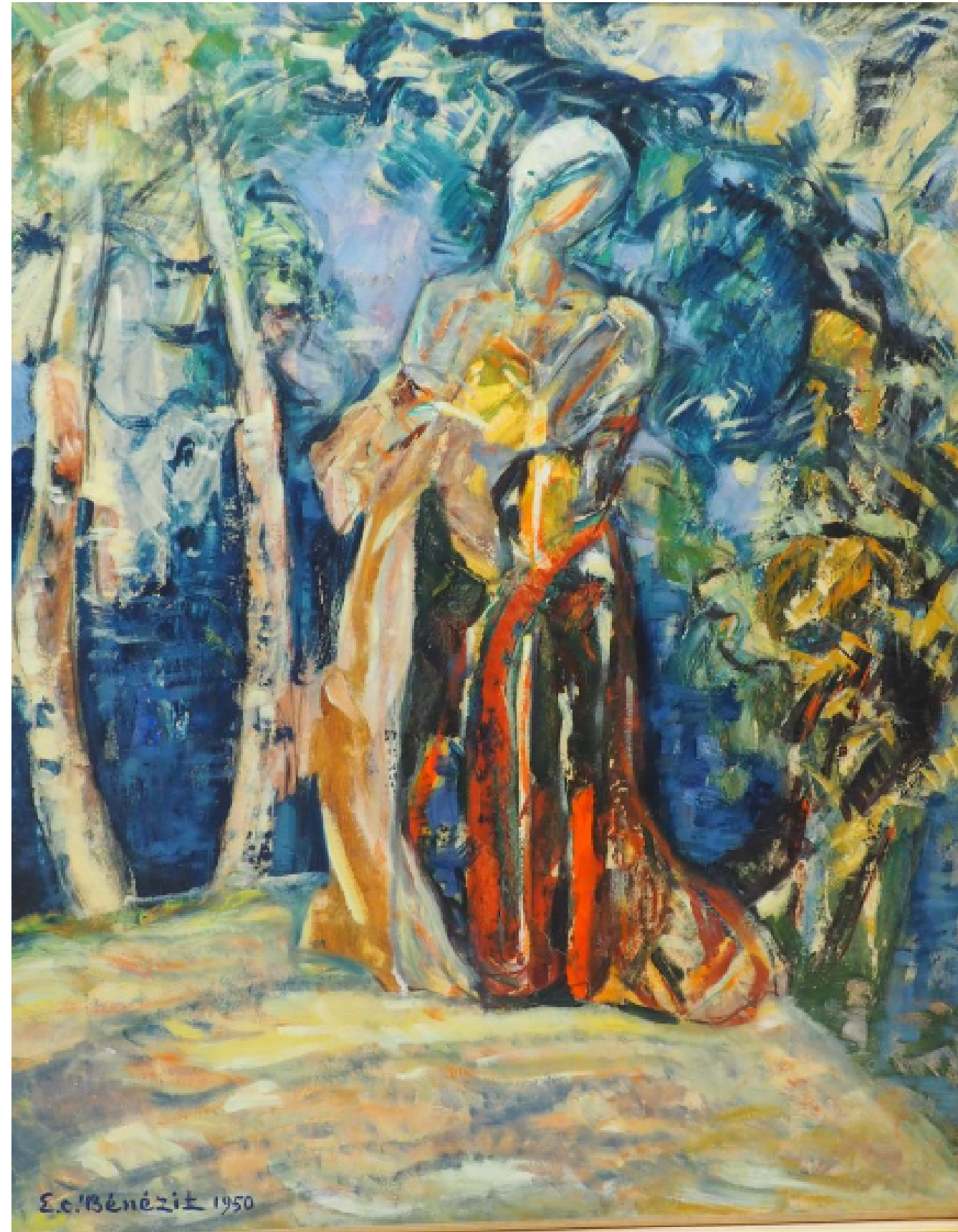
Collection Privée

Avec le soutien de l'Association des Amis de  
Bénézit





# UN OEUIL SUR L'ARTISTE



(Sans titre)

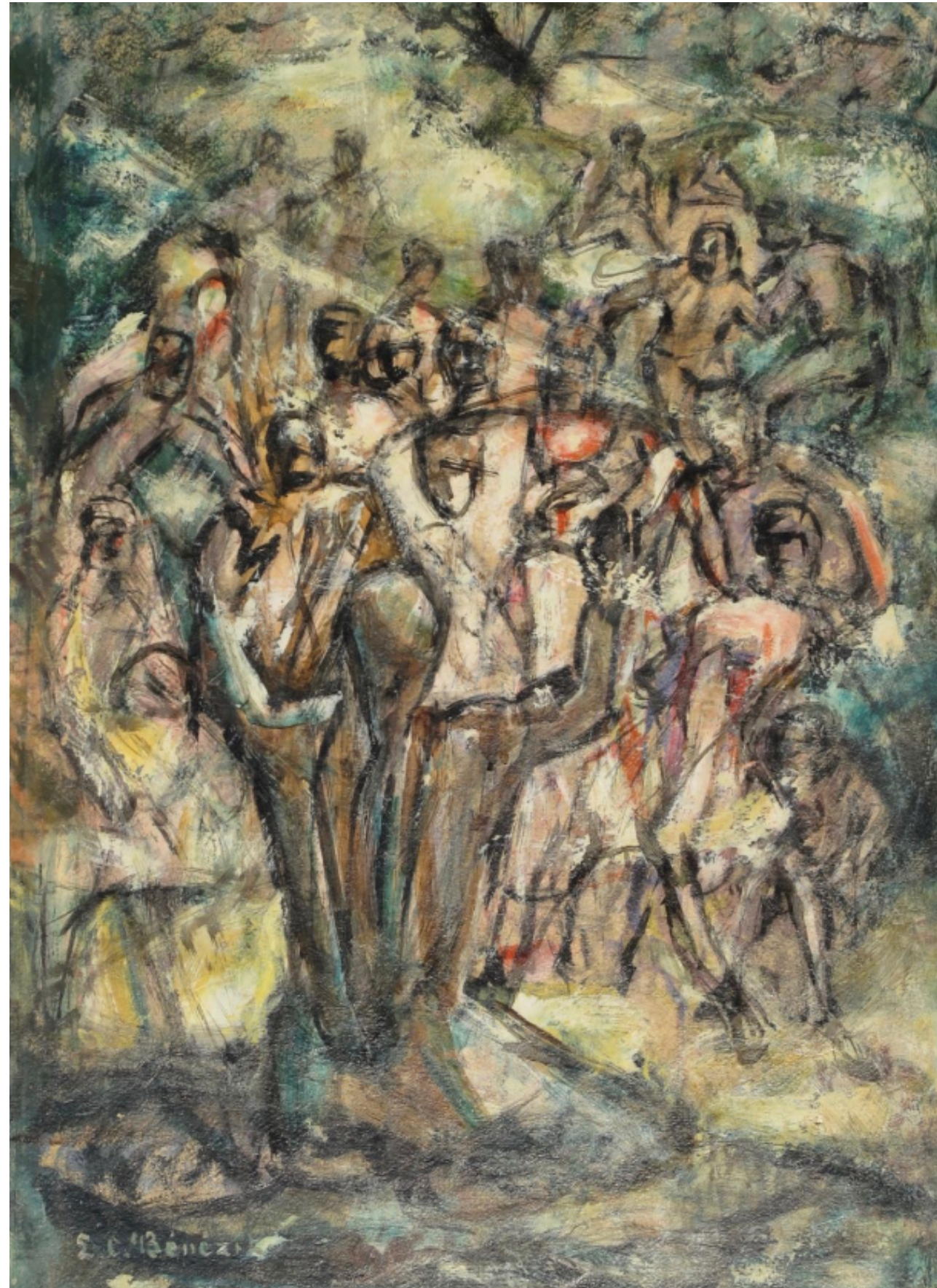
**BENEZIT Emmanuel-Charles, 1950**

Collection Privée

Avec le soutien de l'Association des Amis de Bénézit



# CARNETS ET CROQUIS, IMMORTALISER LE VIVANT



**Nous n'irons plus aux bois**

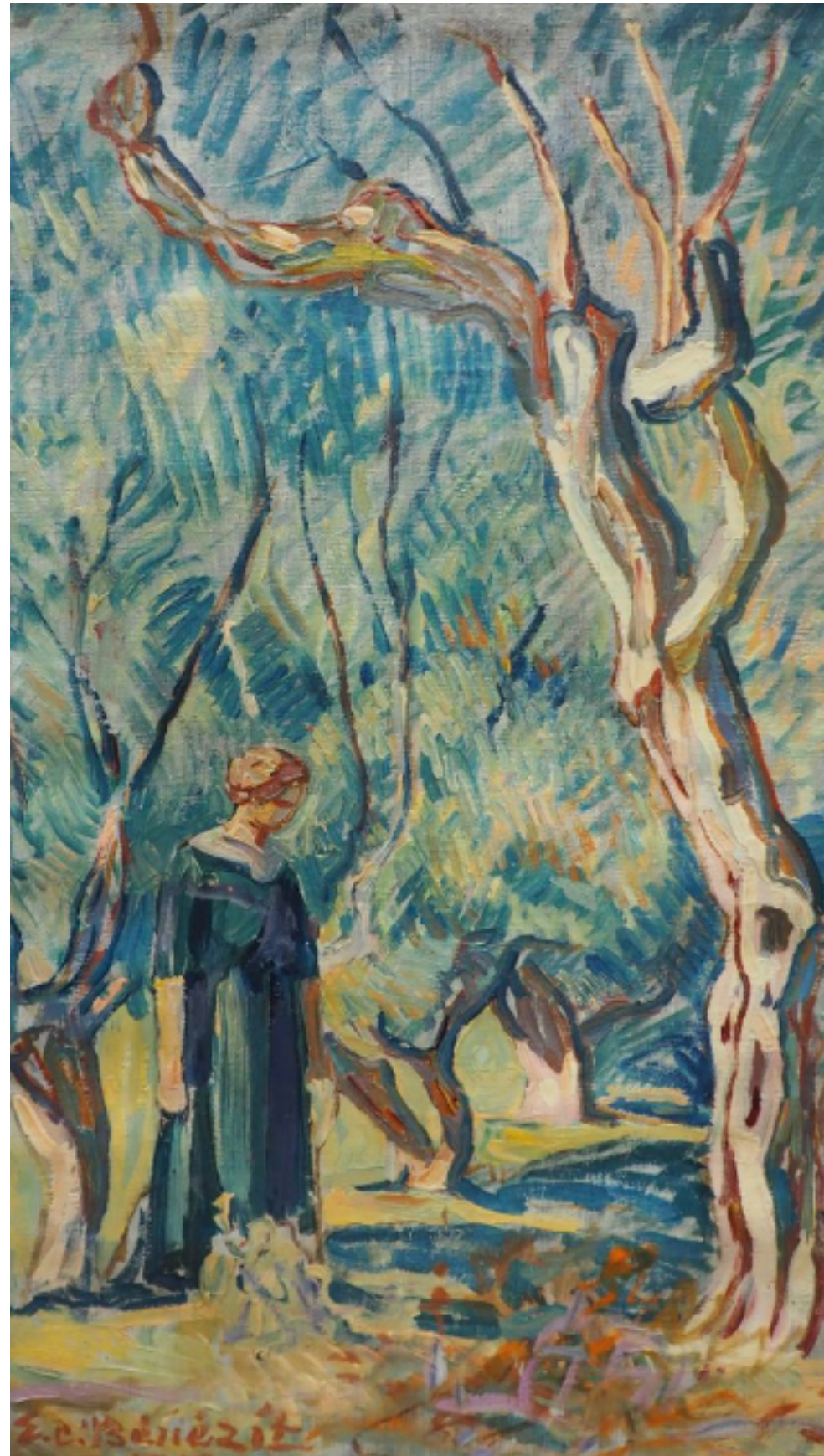
**BENEZIT Emmanuel-Charles**

Collection Privée

Avec le soutien de l'Association des Amis de Bénézit



# CARNETS ET CROQUIS, IMMORTALISER LE VIVANT



(Sans titre)

**BENEZIT Emmanuel-Charles, 1918**

Collection Privée

Avec le soutien de l'Association des Amis de Bénézit



# CARNETS ET CROQUIS, IMMORTALISER LE VIVANT



Etude d'un paysage à Bormes  
**BENEZIT Emmanuel-Charles, 1916**

Collection Privée

Avec le soutien de l'Association des Amis de Bénézit



# CARNETS ET CROQUIS, IMMORTALISER LE VIVANT



**Bormes**

**BENEZIT Emmanuel-Charles, 1915**

Collection Privée

Avec le soutien de l'Association des Amis de Bénézit



# CARNETS ET CROQUIS, IMMORTALISER LE VIVANT



**Arbre à Bormes**

**BENEZIT Emmanuel-Charles, 1913**

Collection Privée

Avec le soutien de l'Association des Amis de Bénézit



# CARNETS ET CROQUIS, IMMORTALISER LE VIVANT



**La bonne mère**

**BENEZIT Emmanuel-Charles, 1915**

Collection Privée

Avec le soutien de l'Association des Amis de Bénézit



# CARNETS ET CROQUIS, IMMORTALISER LE VIVANT



Composition 8 aquarelles  
**BENEZIT Emmanuel-Charles**

Collection Privée

Avec le soutien de l'Association des Amis de Bénézit



# CARNETS ET CROQUIS, IMMORTALISER LE VIVANT



Composition 8 dessins  
**BENEZIT Emmanuel-Charles**

Collection Privée

Avec le soutien de l'Association des Amis de Bénézit



# CARNETS ET CROQUIS, IMMORTALISER LE VIVANT



(sans titre)

**BENEZIT Emmanuel-Charles, 1907**

Collection Privée

Avec le soutien de l'Association des Amis de Bénézit



# AU FRONIERES DU REEL



Soirée de fête

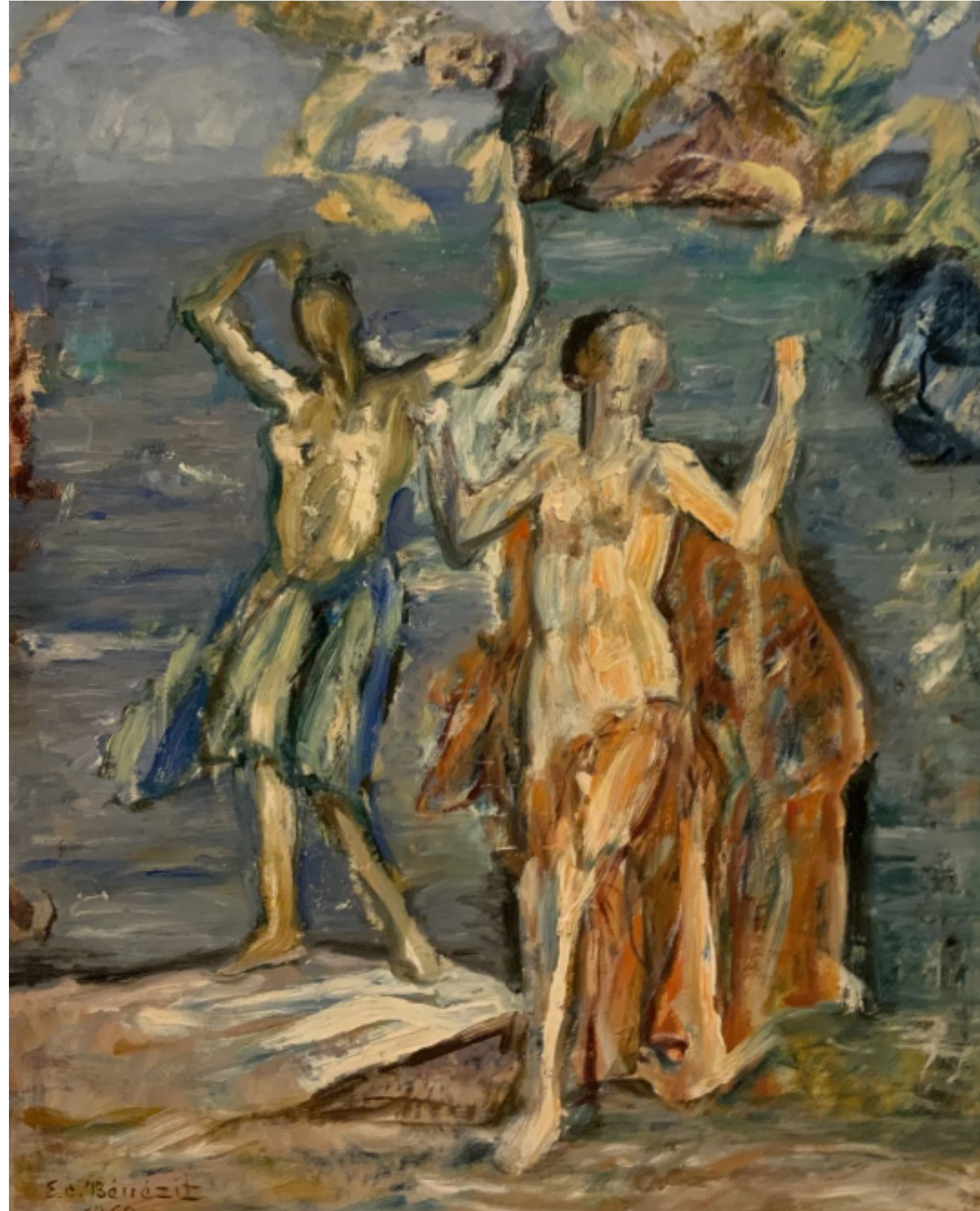
**BENEZIT Emmanuel-Charles, 1965**

Collection Privée

Avec le soutien de l'Association des Amis de Bénézit



# AU FRONIERES DU REEL



**Les danseuses**

**BENEZIT Emmanuel-Charles, 1969**

Collection Privée

Avec le soutien de l'Association des Amis de Bénézit



# AU FRONIERES DU REEL



L'ange

**BENEZIT Emmanuel-Charles, 1920**

Collection Privée

Avec le soutien de l'Association des Amis de Bénézit



# AU FRONIERES DU REEL



Panneau de "Godillots"  
BENEZIT Emmanuel-Charles

Collection Privée

Avec le soutien de l'Association des Amis de Bénézit



# AU FRONIERES DU REEL



(sans titre)

**BENEZIT Emmanuel-Charles**

Collection Privée

Avec le soutien de l'Association des Amis de Bénézit



# AU FRONIERES DU REEL



(sans titre)

**BENEZIT Emmanuel-Charles, 1957**

Collection Privée

Avec le soutien de l'Association des Amis de Bénézit



# AU FRONIERES DU REEL



La forêt

**BENEZIT Emmanuel-Charles, 1966**

Collection Privée

Avec le soutien de l'Association des Amis de Bénézit



# COULEURS ET HARMONIES



Nature morte

**BENEZIT Emmanuel-Charles, 1930**

Collection Privée

Avec le soutien de l'Association des Amis de Bénézit



# COULEURS ET HARMONIES



**Bouquet de glaïeul rouge**

**BENEZIT Emmanuel-Charles, 1947**

Collection Privée

Avec le soutien de l'Association des Amis de Bénézit



# COULEURS ET HARMONIES



**Chemin ombragé**

**BENEZIT Emmanuel-Charles, 1930**

Collection Privée

Avec le soutien de l'Association des Amis de Bénézit



# COULEURS ET HARMONIES



**Une femme au bord de l'eau**  
**BENEZIT Emmanuel-Charles**

Collection Privée

Avec le soutien de l'Association des Amis de Bénézit



# COULEURS ET HARMONIES



Une place à Bormes

BENEZIT Emmanuel-Charles, 1920

Collection Privée

Avec le soutien de l'Association des Amis de Bénézit



# COULEURS ET HARMONIES



Les vignes

BENEZIT Emmanuel-Charles, 1921

Collection Privée

Avec le soutien de l'Association des Amis de Bénézit



# COULEURS ET HARMONIES



La seine a Vetteril

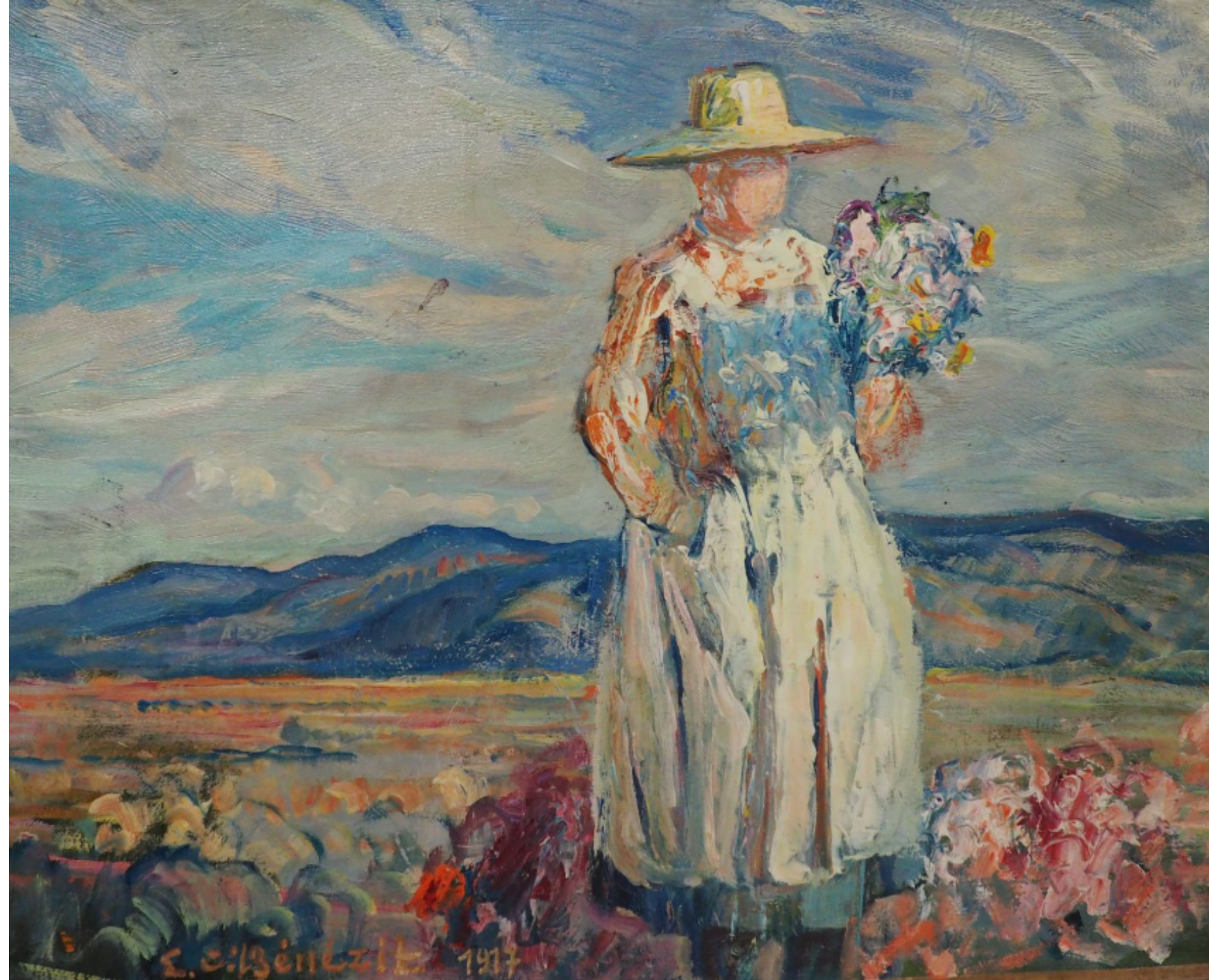
**BENEZIT Emmanuel-Charles, 1911**

Collection Privée

Avec le soutien de l'Association des Amis de Bénézit



# COULEURS ET HARMONIES



La dame au chapeau

**BENEZIT Emmanuel-Charles, 1917**

Collection Privée

Avec le soutien de l'Association des Amis de Bénézit



# LA VEGETATION AU SERVICE DE LA COMPOSITION



Paysage

**BENEZIT Emmanuel-Charles, 1925**

Collection Privée

Avec le soutien de l'Association des Amis de Bénézit



# LA VEGETATION AU SERVICE DE LA COMPOSITION



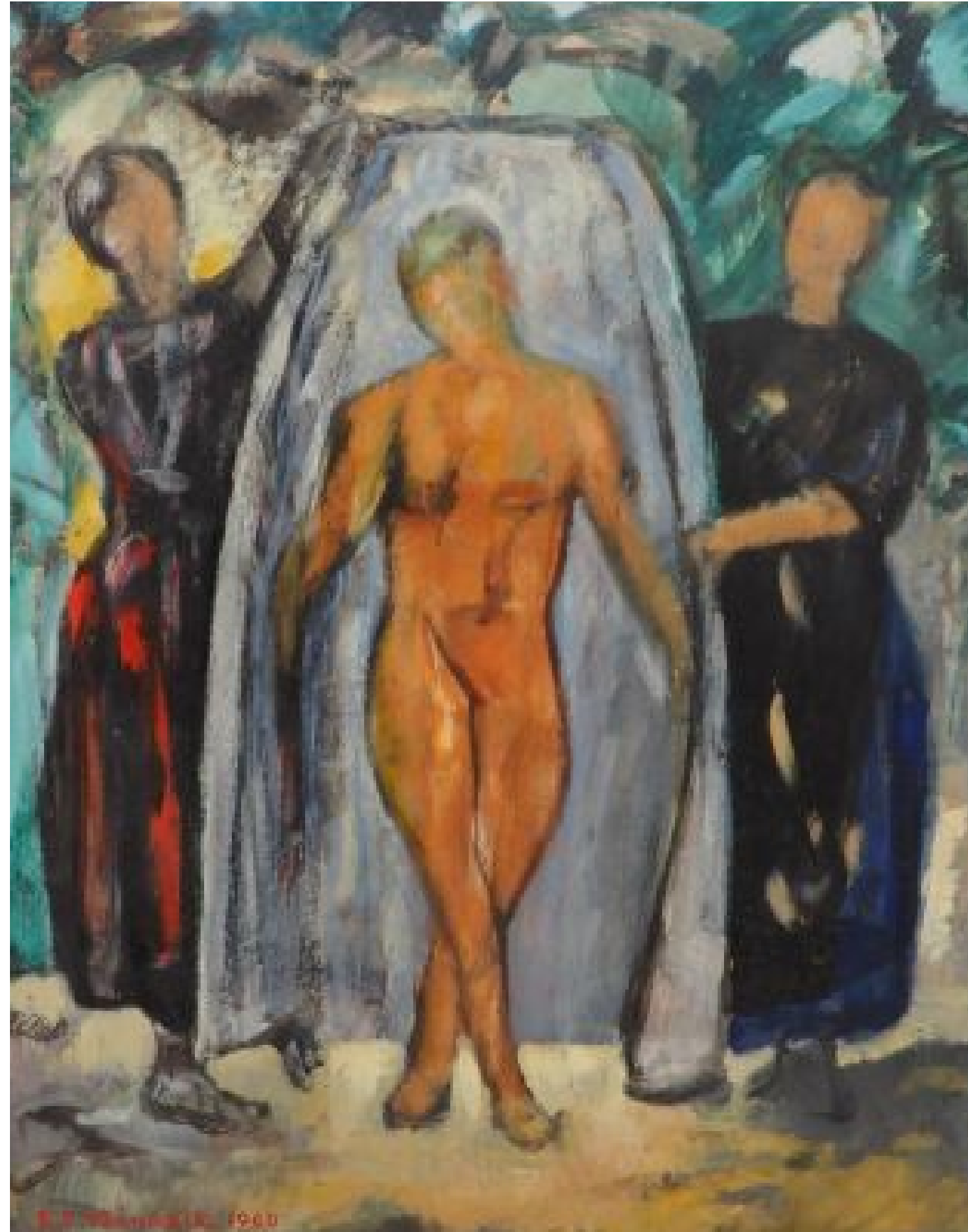
**L'homme regardant derrière les arbres**  
**BENEZIT Emmanuel-Charles, 1950**

Collection Privée

Avec le soutien de l'Association des Amis de Bénézit



# LA VEGETATION AU SERVICE DE LA COMPOSITION



(sans titre)

**BENEZIT Emmanuel-Charles, 1960**

Collection Privée

Avec le soutien de l'Association des Amis de Bénézit



# LA VEGETATION AU SERVICE DE LA COMPOSITION



(sans titre)

**BENEZIT Emmanuel-Charles**

Collection Privée

Avec le soutien de l'Association des Amis de Bénézit



# LA VEGETATION AU SERVICE DE LA COMPOSITION



**Rosier**

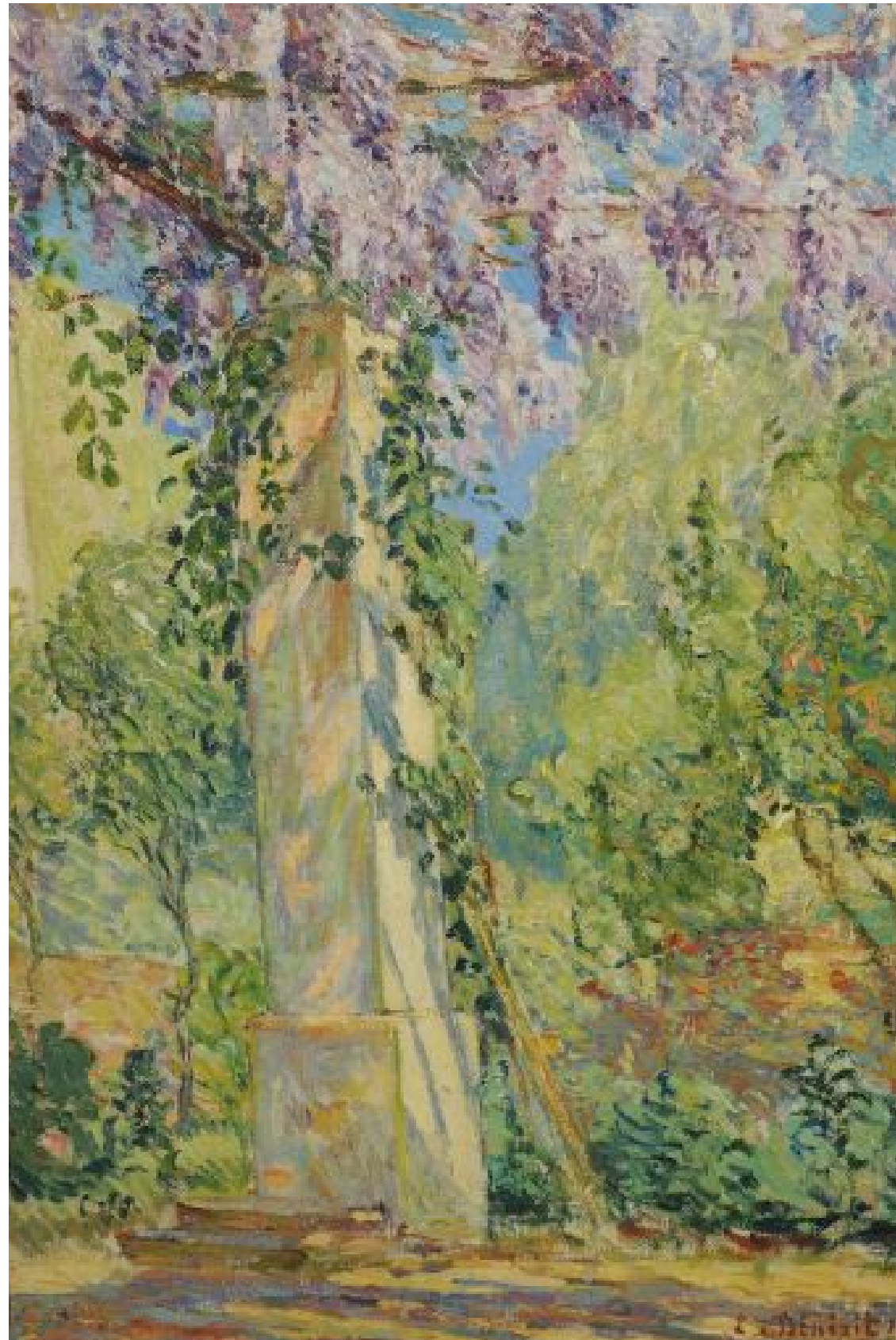
**BENEZIT Emmanuel-Charles, 1950**

Collection Privée

Avec le soutien de l'Association des Amis de Bénézit



# LA VEGETATION AU SERVICE DE LA COMPOSITION



**Un jardin a Bormes**

**BENEZIT Emmanuel-Charles, 1919**

Collection Privée

Avec le soutien de l'Association des Amis de Bénézit



# LA VEGETATION AU SERVICE DE LA COMPOSITION



(sans titre), 1930

**BENEZIT Emmanuel-Charles**

Collection Privée

Avec le soutien de l'Association des Amis de Bénézit



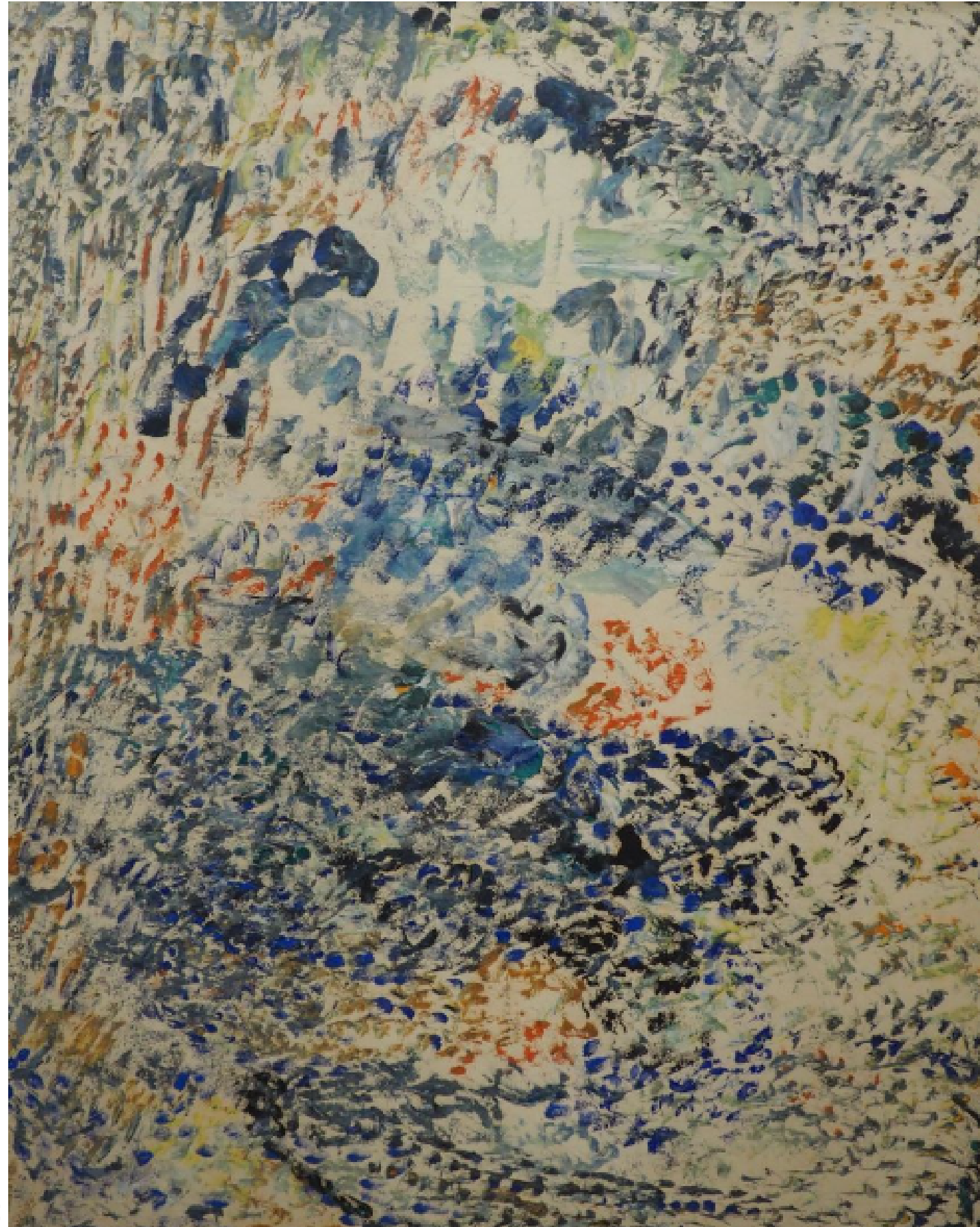
# ABSTRAIT



Peinture abstraite  
**BENEZIT Emmanuel-Charles**  
Fond Musée de France



# ABSTRAIT



(sans titre)

**BENEZIT Emmanuel-Charles**

Collection Privée

Avec le soutien de l'Association des Amis de Bénézit



# ABSTRAIT



La course

**BENEZIT Emmanuel-Charles, 1955**

Collection Privée

Avec le soutien de l'Association des Amis de Bénézit



# ABSTRAIT



**Marsyas hypnotisé par le serpent Python**

**BENEZIT Emmanuel-Charles, 1955**

Collection Privée

Avec le soutien de l'Association des Amis de Bénézit



# ABSTRAIT



(sans titre)

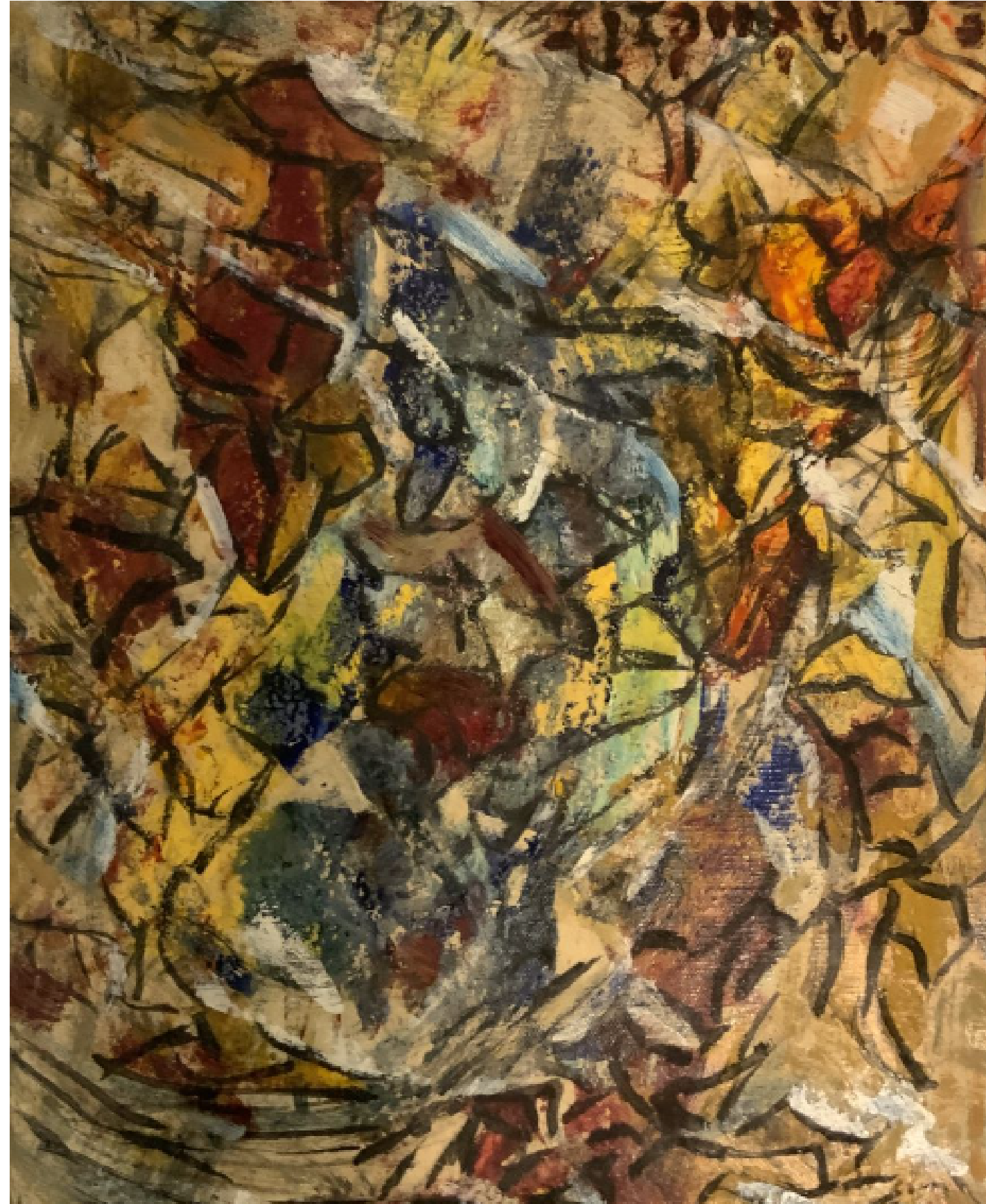
**BENEZIT Emmanuel-Charles**

Collection Privée

Avec le soutien de l'Association des Amis de Bénézit



# ABSTRAIT



Les feuilles mortes

**BENEZIT Emmanuel-Charles**

Collection Privée

Avec le soutien de l'Association des Amis de Bénézit



# ABSTRAIT



(sans titre)

**BENEZIT Emmanuel-Charles,**  
**1959**

Collection Privée

Avec le soutien de l'Association des  
Amis de Bénézit



# RÉVÉLATION DU SUD



Les pommiers en fleurs  
**BENEZIT Emmanuel-Charles**  
INVENTAIRE Fond Musée de France



# RÉVÉLATION DU SUD



La pierre d'avenon

**BENEZIT Emmanuel-Charles, 1916**

INVENTAIRE Fond Musée de France



# RÉVÉLATION DU SUD



(sans titre), représentant une ruelle de Bormes les Mimosas (probablement Ruelle des Sarrazins)

**BENEZIT Emmanuel-Charles, 1915**

INVENTAIRE Fond Musée de France



# RÉVÉLATION DU SUD

Un cubert à Bormes

**BENEZIT Emmanuel-Charles, 197**

Collection Privée. Avec le soutien de l'Association des Amis de Bénézit





# RÉVÉLATION DU SUD



Paysage de Bormes

**BENEZIT Emmanuel-Charles,**

Collection Privée. Avec le soutien de l'Association des Amis de Bénézit



# RÉVÉLATION DU SUD



Paysage de Bormes

**BENEZIT Emmanuel-Charles, 1927**

Collection Privée. Avec le soutien de l'Association des Amis de Bénézit



# RÉVÉLATION DU SUD

**Une porte à Bormes**

**BENEZIT Emmanuel-Charles**

Collection Privée. Avec le soutien de l'Association des Amis  
de Bénézit





# RÉVÉLATION DU SUD



Rue de Bormes

**BENEZIT Emmanuel-Charles, 1915**

Collection Privée. Avec le soutien de l'Association des Amis de Bénézit



# RÉVÉLATION DU SUD



Les vignes

**BENEZIT Emmanuel-Charles, 1915**

Collection Privée. Avec le soutien de l'Association des Amis de Bénézit



# RÉVÉLATION DU SUD



**Le vieux chemin de Bormes**

**BENEZIT Emmanuel-Charles, 1915**

Collection Privée. Avec le soutien de l'Association des Amis de Bénézit



# RÉVÉLATION DU SUD



Etude d'un cubert à Bormes

**BENEZIT Emmanuel-Charles**

Collection Privée. Avec le soutien de l'Association des Amis de Bénézit



# RÉVÉLATION DU SUD



**Les Orangers**

**BENEZIT Emmanuel-Charles, 1918**

Collection Privée. Avec le soutien de l'Association des Amis de Bénézit



# RÉVÉLATION DU SUD



**Paysage de Bormes**

**BENEZIT Emmanuel-Charles, 1925**

Collection Privée. Avec le soutien de l'Association des Amis de Bénézit



# RÉVÉLATION DU SUD



Un mimosa

**BENEZIT Emmanuel-Charles, 1905**

Collection Privée. Avec le soutien de l'Association des Amis de Bénézit



# RÉVÉLATION DU SUD



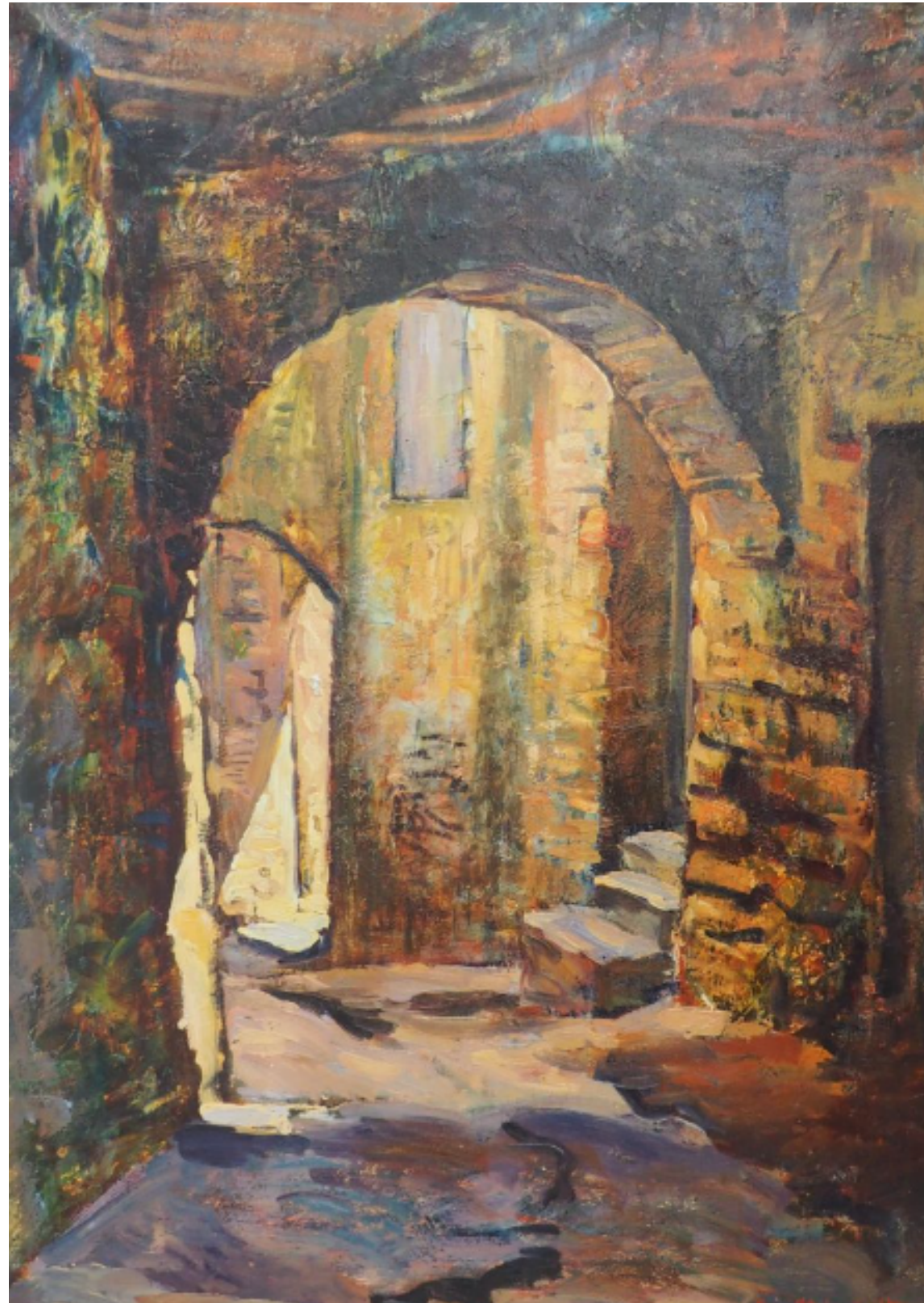
Rue de bormes

**BENEZIT Emmanuel-Charles, 1926**

Collection Privée. Avec le soutien de l'Association des Amis de Bénézit



# RÉVÉLATION DU SUD



**Porche à Bormes**

**BENEZIT Emmanuel-Charles, 1916**

Collection Privée. Avec le soutien de l'Association des Amis de Bénézit



# RÉVÉLATION DU SUD



Rue Rompi Cuou

**BENEZIT Emmanuel-Charles**

Collection Privée. Avec le soutien de l'Association des Amis de Bénézit



# RÉVÉLATION DU SUD



Chapelle St-François à Bormes  
**BENEZIT Emmanuel-Charles, 1915**

Collection Privée. Avec le soutien de l'Association des Amis de Bénézit



# RÉVÉLATION DU SUD



Un puit à Bormes

**BENEZIT Emmanuel-Charles, 1927**

Collection Privée. Avec le soutien de l'Association des Amis de Bénézit



# RÉVÉLATION DU SUD



Ravin de la Fontone

**BENEZIT Emmanuel-Charles, 1915**

Collection Privée. Avec le soutien de l'Association des Amis de Bénézit



# RÉVÉLATION DU SUD



La peinture (titre ancien); L'atelier sous l'oranger (titre d'usage)

**BENEZIT Emmanuel-Charles, 1925**

Collection Privée. Avec le soutien de l'Association des Amis de Bénézit



# OEUVRES À DÉCOUVRIR DANS LE PARCOURS PERMANENT



De gauche à droite :

E.C Bénézit, *La cuberte à Bormes*, Huile sur toile, 1916, MHAB

E.C. Bénézit, *La course de course Côte à Bormes en 1924*, Huile sur toile, 1924, MHAB

E.C. Bénézit, *Le soir*, Huile sur toile, 1916, MHAB





**MH  
AB**

MUSEE  
D'HISTOIRE  
ET D'ART  
DE BORMES

**103 Rue Carnot  
83230 Bormes-les-Mimosas**

**[www.musee-bormes.com](http://www.musee-bormes.com)**



**04 94 71 56 60  
[musee@ville-bormes.fr](mailto:musee@ville-bormes.fr)**



*Association des Amis de Bénézit*